



# CLIMATIZACIÓN

---

Tarifa Reducida

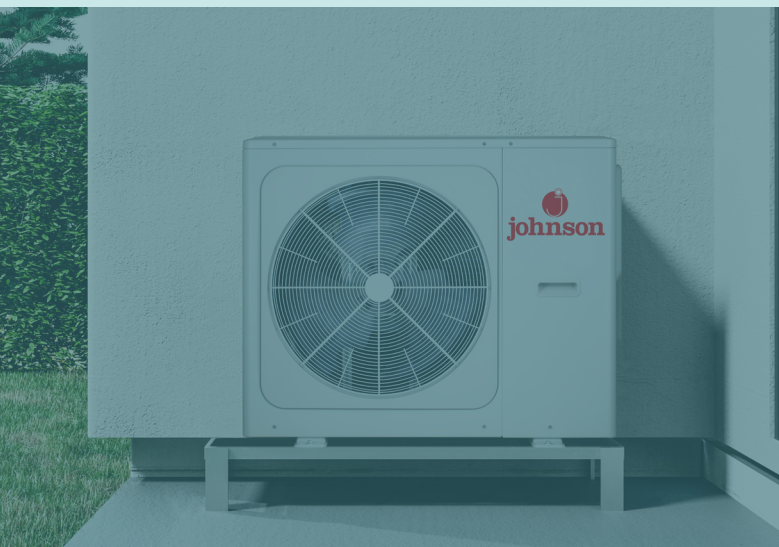
**2023**



**Johnson** toma un nuevo impulso y lo hace con un objetivo claro, el de ser la marca de referencia en climatización en España. Nuestra meta lejos de ser ambiciosa, tiene que ver con estar cerca de nuestros clientes y sus necesidades, aportándoles los equipos que necesitan para garantizarles el máximo confort, pero sin ningún tipo de preocupación. En la actualidad, la eficiencia ya no es una característica que valoran algunos pocos, sino que es elemento principal en la elección de cualquier máquina y nuestra marca precisamente aboga por ello, por fabricar equipos de climatización que permitan ofrecer el máximo bienestar, sin que esto suponga un gran desembolso económico. Y no solo nos preocupamos del ahorro, si no también de proteger el planeta en el que vivimos, pues es tarea urgente de todos hacerlo.

Nuestra gran trayectoria nos hace conocedores de que las necesidades van cambiando y por ello, somos una marca que está al día, tratando siempre de ofrecer las mejores características y funciones, que te hagan la vida más fácil porque tú eres lo que más nos importa. ¿Quieres vivir sin preocupaciones?

*Pon Johnson en tu vida  
y vive mejor*



# ÍNDICE

## **GAMA DOMÉSTICA**

Serie Alpes. AACC portátil  
Serie Etna. Split aire acondicionado  
Serie Everest. Split aire acondicionado  
Serie Premium2. Split aire acondicionado  
Serie Teide. Split aire acondicionado  
Serie MultiComfort2. Sistemas multi

## **GAMA COMERCIAL**

Serie JDMV2. Conductos  
Serie JDMV2W. Conductos  
Serie JCMV2. Cassettes  
Serie JFMV2. Suelo-Techo  
Serie JSMV2. Split Vertical

## **GAMA INDUSTRIAL**

Serie Suit. Conductos de Alta presión  
Serie Suit. Sistemas VRV

## **ENFRIADORAS, AEROTÉRMIA Y ACS**

Serie Iceberg. Mini Chillers  
Serie Glaciar. Modular Chiller  
Serie Aurum. Aerotermia  
Serie Mistral. Fan Coils  
Serie J-Iner. Depósitos de Inercia  
Serie Manantial. Acumuladores aerotérmicos para ACS  
Serie Argón. Calentadores de Gas  
Serie Radium. Termos eléctricos

## **ENERGÍAS RENOVABLES**

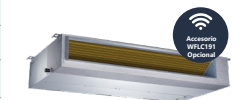
Serie Dynamo. Cargadores de coches eléctricos

## **ESTAMOS CONTIGO**

## **CONDICIONES DE VENTA Y GARANTIA**

## GAMA DOMÉSTICA

CONJUNTO	Potencia Frigorífica (Frig/h), SEER, Clasificación	Potencia Calorífica (Kcal/h), SCOP, Clasificación	Dimensiones Unidad Interior (AnxAlxFon)mm	Dimensiones Unidad exterior (AnxAlxFon)mm	Tubería de líquido	Tubería de gas	PVPR
<b>AACC PORTÁTIL</b>							
ALPES12BC	3.010/EER 2,6 /A	2.752/ COP 2,8 /A+	280x675x290	-	-	-	<b>549 €</b>
ALPES9	2.236/EER 2,6 /A	-	358x688x419	-	-	-	<b>399 €</b>
<b>SPLITS AIRE ACONDICIONADO</b>							
<b>SERIE ETNA <i>NOVEDAD 2023</i></b>							
ETNA25K	2.245/8,5 /A+++	2.494/4,6 /A++	790x275x192	795x549x305	1/4"	3/8"	<b>749 €</b>
ETNA35K	3.019/8,5 /A+++	3.268/4,6 /A++	820x306x195	795x549x305	1/4"	3/8"	<b>799 €</b>
<b>SERIE EVEREST <i>NOVEDAD 2023</i></b>							
EVEREST25K	2.245/8,5 /A+++	2.494/4,6 /A++	790x275x192	795x549x305	1/4"	3/8"	<b>850 €</b>
EVEREST35K	3.019/8,5 /A+++	3.268/4,6 /A++	820x306x195	795x549x305	1/4"	3/8"	<b>900 €</b>
EVEREST252K	4.386/8,5 /A+++	4.558/4,6 /A++	1.100x333x222	1.165x405x295	1/4"	1/2"	<b>1.350 €</b>
EVEREST271K	5.943/8,5 /A+++	6.106/4,6 /A++	1.100x333x222	1.165x405x295	1/4"	1/2"	<b>1.550 €</b>
<b>SERIE PREMIUM 2</b>							
PREMIUM2-25K	2.269/6,3/A++	2.521/4,9/A++	805x285x194	720x495x270	1/4"	3/8"	<b>625€</b>
PREMIUM2-35K	3.026/6,1/A++	3.278/4,6/A++	805x285x194	720x495x270	1/4"	3/8"	<b>749€</b>
PREMIUM2-52K	4.539/7,4/A++	4.791/5,2/A++	957x302x213	805x554x330	1/4"	1/2"	<b>1.119€</b>
PREMIUM2-71K	6.051/6,1/A++	6.295/5/A++	1.040x327x220	890x673x342	3/8"	5/8"	<b>1.369€</b>
Accesorios	Módulo Wi-Fi JPREWIFI2					<b>109 €</b>	
<b>SERIE TEIDE <i>NOVEDAD 2023</i></b>							
TEIDE25K	2.236/6,1/A++	2.245/4/A+	698x255x190	712x276x459	1/4"	3/8"	<b>549€</b>
TEIDE35K	2.924/6,1/A++	2.941/4/A+	777x250x201	712x276x459	1/4"	3/8"	<b>599€</b>
TEIDE52K	4.386/6,1/A++	4.412/4/A+	910x294x206	853x602x349	1/4"	3/8"	<b>999€</b>
TEIDE71K	5.857/6,5/A++	5.857/4/A+	1.010x315x220	920x699x380	1/4"	1/2"	<b>1.199€</b>
TEIDE80K	7.568/6,1/A++	7.611/4/A+	1.186x340x258	920x699x380	1/4"	1/2"	<b>1.499€</b>
Accesorios	Módulo Wi-Fi TEIDEWIFI					<b>99 €</b>	
<b>SISTEMAS MULTI</b>							
<b>MULTICOMFORT2</b>							
<b>UNIDADES EXTERIORES</b>							
J2FM42V	3.530/ 5,6 /A+	3.782/ 3,8 /A+	-	805x554x330	1/4"	3/8"	<b>1.119€</b>
J2FM54V2	4.539/ 6,1 /A++	4.791/ 3,8 /A+	-	805x554x330	1/4"	3/8"	<b>1.245€</b>
J3FM6V2	5.295/ 6,1 /A++	5.574/ 4 /A+	-	890x673x342	1/4"	3/8"	<b>1.429€</b>
<i>NOVEDAD 2023</i> J3FM79V2	6.808/ 6,1 /A++	7.060/ 4 /A+	-	890x673x342	1/4"	3/8"	<b>1.705€</b>
J4FM80V2	7.060/ 6,1 /A++	7.564/ 3,8 /A	-	946x810x410	1/4"	3/8"	<b>1.809€</b>
<i>NOVEDAD 2023</i> J4FM110V2	9.077/ 6,2 /A++	9.330/ 3,8 /A	-	946x810x410	1/4"	3/8"	<b>2.329€</b>
<i>NOVEDAD 2023</i> J5FM100V2	10.590/ 6,1 /A++	10.590/ 3,5 /A	-	946x810x410	1/4"	3/8"	<b>2.485€</b>
<b>UNIDADES INTERIORES</b>							
PREM25NT2 (Split)	2.269/ - / -	2.521/ - / -	-	805x285x194	1/4"	3/8"	<b>290€</b>
PREM35NT2 (Split)	3.026/ - / -	3.278/ - / -	-	805x285x194	1/4"	3/8"	<b>324€</b>
PREM52NT2 (Split)	4.539/ - / -	4.791/ - / -	-	957x302x213	1/4"	1/2"	<b>435€</b>
PREM71NT2 (Split)	6.051/ - / -	6.295/ - / -	-	890x673x342	3/8"	5/8"	<b>622€</b>
JDM25V2 (Conducto)	2.269/ - / -	2.521/ - / -	-	700x200x450	1/4"	3/8"	<b>560€</b>
JDM35V2 (Conducto)	3.027/ - / -	3.268/ - / -	-	700x200x506	1/4"	1/2"	<b>624€</b>
JDM52V2 (Conducto)	4.538/ - / -	4.791/ - / -	-	880x210x674	3/8"	5/8"	<b>750€</b>
JDM71V2 (Conducto)	6.051/ - / -	6.556/ - / -	-	1.100x249x774	3/8"	5/8"	<b>770€</b>
JCM35M2K (Cassette)	3.026/ - / -	3.278/ - / -	-	570x570x260 (647x647x50)	1/4"	3/8"	<b>406€</b>
JCM52M2K (Cassette)	4.539/ - / -	4.791/ - / -	-	570x570x260 (647x647x50)	1/4"	1/2"	<b>750€</b>
JCM71M2K (Cassette)	4.539/ - / -	6.556/ - / -	-	830x205x830 (950x950x55)	3/8"	5/8"	<b>896€</b>
Accesorios	Módulo Wi-Fi JPREWIFI2 (Split)					<b>109 €</b>	
	Módulo Wi-Fi WFLC191 (Conductos y cassettes 35-52)					<b>149 €</b>	
	Módulo Wi-Fi WFLCAST1-170 (Cassettes 71)					<b>149 €</b>	



## GAMA COMERCIAL

CONJUNTO	Potencia Frigorífica (Frig/h), SEER, Clasificación	Potencia Calorífica (Kcal/h), SCOP, Clasificación	Dimensiones Unidad Interior (AnxAlxFon)mm	Dimensiones Unidad exterior (AnxAlxFon)mm	Tubería de líquido	Tubería de gas	PVPR
----------	--	---	---	---	--------------------	----------------	------

### CONDUCTOS

#### SERIE JDMV2

JDM32V2K	3.026/ 6,3 /A++	3.278/ 4 /A+	700x200x506	765x555x303	1/4"	3/8"	<b>1.809€</b>
JDM52V2K	4.538/ 6,5 /A++	4.791/ 4 /A+	880x210x674	805x554x330	1/4"	1/2"	<b>1.995€</b>
JDM71V2K	6.051/ 6,2 /A++	6.556/ 4 /A+	1.100x249x774	890x673x342	3/8"	5/8"	<b>2.239€</b>
JDM90V2K	7.565/ 6,5 /A++	8.069/ 4 /A+	1.360x249x774	946x810x410	3/8"	5/8"	<b>2.885€</b>
JDM105V2K	9.078/ 6,2 /A++	10.087/ 4 /A+	1.360x249x774	946x810x410	3/8"	5/8"	<b>3.109€</b>
JDM125V2K	10.339/ 6,1 /A++	11.600/ 4 /A+	1.200x300x874	946x810x410	3/8"	5/8"	<b>3.545€</b>
JDM140V2K (Trifásica)	12.104/ 6,1 /A++	13.869/ 4 /A+	1.200x300x874	952x1.333x415	3/8"	5/8"	<b>3.575€</b>
JDM170V2K (Trifásica)	13.112/ 6,1 /A++	15.634/ 4 /A+	1.200x300x874	952x1.333x415	3/8"	5/8"	<b>4.069€</b>

Accesorios	Módulo Wi-Fi WFLC191	<b>149 €</b>
	Control remoto JCRL10A2	<b>85€</b>

#### SERIE JDMV2W **NOVEDAD 2023**

JDM32V2WK	3.026/ 6,3 /A++	3.278/ 4 /A+	700x200x506	765x555x303	1/4"	3/8"	<b>1.809€</b>
JDM52V2WK	4.538/ 6,5 /A++	4.791/ 4 /A+	880x210x674	805x554x330	1/4"	1/2"	<b>1.995€</b>
JDM71V2WK	6.051/ 6,2 /A++	6.556/ 4 /A+	1.100x249x774	890x673x342	3/8"	5/8"	<b>2.239€</b>
JDM90V2WK	7.565/ 6,5 /A++	8.069/ 4 /A+	1.360x249x774	946x810x410	3/8"	5/8"	<b>2.885€</b>
JDM105V2WK	9.078/ 6,2 /A++	10.087/ 4 /A+	1.360x249x774	946x810x410	3/8"	5/8"	<b>3.109€</b>
JDM125V2WK	10.339/ 6,1 /A++	11.600/ 4 /A+	1.200x300x874	946x810x410	3/8"	5/8"	<b>3.545€</b>
JDM140V2WK (Trifásica)	12.104/ 6,1 /A++	13.869/ 4 /A+	1.200x300x874	952x1.333x415	3/8"	5/8"	<b>3.575€</b>
JDM170V2WK (Trifásica)	13.112/ 6,1 /A++	15.634/ 4 /A+	1.200x300x874	952x1.333x415	3/8"	5/8"	<b>4.069€</b>

Accesorios	Control remoto JCRL10A2	<b>85€</b>
------------	-------------------------	------------

### CASSETTES

#### SERIE JCMV2

JCM35V2K	3.026/ 6,6 /A++	3.278/ 4,1 /A++	570x260x570 (647x647x50)	765x555x303	1/4"	3/8"	<b>1.585€</b>
JCM52V2K	4.539/ 6,3 /A++	4.791/ 4 /A++	570x260x570 (647x647x50)	805x554x330	1/4"	1/2"	<b>1.995€</b>
JCM71V2K	6.052/ 6,2 /A++	6.556/ 4 /A+	830x205x830 (950x950x55)	890x673x342	3/8"	5/8"	<b>2.365€</b>
JCM105V2K	9.078/ 6,7/A++	9.582/ 4 /A+	830x205x830 (950x950x55)	946x810x410	3/8"	5/8"	<b>3.239€</b>
JCM125V2K	10.339/ 6,1/A++	11.599,5/ 4 /A+	830x287x830 (950x950x55)	946x810x410	3/8"	5/8"	<b>3.549€</b>
JCM140V2K (Trifásica)	12.104/ 6,1 /A++	13.869/ 4 /A+	830x287x830 (950x950x55)	952x1.333x415	3/8"	5/8"	<b>3.619€</b>
JCM170V2K (Trifásica)	13.364,7/ 6,3 /A++	15.634/ 4 /A+	830x287x830 (950x950x55)	952x1.333x415	3/8"	5/8"	<b>4.075€</b>

Accesorios	Módulo Wi-Fi WFLC191	<b>149 €</b>
	Módulo Wi-Fi WFLCAS71-170	<b>149 €</b>
	Control por cable JCRL120P	<b>125 €</b>
	Control por cable con Wi-Fi JCRL120PW	<b>210 €</b>

### SUELO TECHO

#### SERIE JFMV2

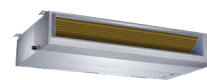
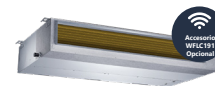
JFM52V2K	4.539/ 6,2 /A++	4.791/ 4 /A+	1.068x235x675	805x554x330	1/4"	1/2"	<b>1.695€</b>
JFM71V2K	6.052/ 6,1 /A++	6.556/ 4 /A+	1.068x235x675	890x673x342	3/8"	5/8"	<b>1.925€</b>
JFM105V2K	9.078/ 6,1 /A++	10.06/ 4 /A+	1.650x235x675	946x810x410	3/8"	5/8"	<b>2.715€</b>
JFM140V2K (Trifásica)	12.100/ 6,1 /A++	13.863/ 4 /A+	1.650x235x675	952x1.333x415	3/8"	5/8"	<b>3.619€</b>
JFM170V2K (Trifásica)	13.613,8/ 6,1 /A++	15.626/ 4 /A+	1.650x235x675	952x1.333x415	3/8"	5/8"	<b>4.069€</b>

Accesorios	Módulo Wi-Fi WFLC191	<b>149 €</b>
	Control por cable JCRL120P	<b>125 €</b>

### SPLIT VERTICAL

#### SERIE JSMV2

JSM140V2K (Trifásica)	12.100/ 6,1 /A++	13.863/ 4 /A+	629x1.935x456	952x1.333x415	3/8"	5/8"	<b>4.295€</b>
-----------------------	------------------	---------------	---------------	---------------	------	------	---------------



## GAMA INDUSTRIAL

CONJUNTO	Potencia Frigorífica (Frig/h), SEER, Clasificación	Potencia Calorífica (Kcal/h), SCOP, Clasificación	Dimensiones Unidad Interior (AnxAlxFon)mm	Dimensiones Unidad exterior (AnxAlxFon)mm	Tubería de líquido	Tubería de gas	PVPR
----------	--	---	---	---	--------------------	----------------	------

### CONDUCTOS ALTA PRESIÓN

#### SERIE SUIT **NOVEDAD 2023**

SUITHP220K (Trifásica)	19.264/6,2/A++	21.500/4,1/A+	1.465x448x811	1.015x1.430x450	1/2"	7/8"	<b>8.569€</b>
SUITHP280K (Trifásica)	24.080/6,1/A++	27.090/4/A+	1.465x448x811	1.120x1.549x528	1/2"	7/8"	<b>9.712€</b>
SUITHP450K (Trifásica)	38.700/ 6,1 /A++	43.000/ 4 /A+	2.165x676x916	1.340x1.740x840	5/8"	1" 1/8	<b>17.140€</b>
SUITHP560K (Trifásica)	48.160/ 6,1 /A++	54.180/ 4 /A+	2.165x676x916	1.340x1.740x840	5/8"	1" 1/8	<b>22.855€</b>

#### Accesorios

Control centralizado JCG145CM	<b>1.750€</b>
-------------------------------	---------------

CONJUNTO	Potencia Frigorífica (Frig/h), SEER	Potencia Calorífica (Kcal/h), SCOP	Coefficiente de simultaneidad, interiores conectables	Dimensiones Unidad exterior (AnxAlxFon)mm	Límites de operación frío/calor	Tubería de líquido y gas	PVPR
----------	-------------------------------------	------------------------------------	---	---	---------------------------------	--------------------------	------

### SERIE SUIT VRV

#### UNIDADES EXTERIORES CENTRÍFUGAS **NOVEDAD 2023**

SUIT100CEN	8.525/6,1	9.550/4	50-130%/5	1.520x584x927	-5/50 -15/30°C	3/8-5/8"	<b>7.398€</b>
SUIT140CENY	12.000/6,1	12.000/3,8	50-130%/8	1.516x584x973		3/8-3/4"	<b>8.969€</b>
SUIT160CENY	13.750/5,9	13.750/3,7	50-130%/9	1.516x584x973		3/8-3/4"	<b>9.598€</b>
SUIT224CENY	19.264/4,9	20.640/3,7	50-130%/13	2.001x675x1.656		3/8-3/4"	<b>14.472€</b>

#### UNIDADES EXTERIORES DESCARGA FRONTAL **NOVEDAD 2023**

SUIT220YELA	19.264/ 3,32 (EER)	20.640/ 4,27 (COP)	50-130%/10	1.015x1.430x450	-5/55 -20/30 °C	3/8-3/4"	<b>5.141€</b>
SUIT280YELA	24.092/ 3,37 (EER)	27.090/3,85 (COP)	50-130%/13	1.120x1.549x528		1/2-7/8"	<b>5.827€</b>

#### UNIDADES EXTERIORES MODULARES DESCARGA VERTICAL **NOVEDAD 2023**

SUIT450YEM	38.700/3,87 (EER)	43.000/4,6(COP)	50-130%/20	1.340x1.740x840	-5/55 -30/30 °C	5/8-1" 1/8	<b>10.284€</b>
SUIT560YEM	48.160/3,82 (EER)	54.180/4,45(COP)	50-130%/25	1.340x1.740x840		5/8-1" 1/8	<b>13.713€</b>

CONJUNTO	Potencia Frigorífica (Frig/h), Consumo (W)	Potencia Calorífica (Kcal/h), Consumo (W)	Dimensiones Unidad interior (AnxAlxFon)mm	Caudal de aire	Tubería de líquido y gas	PVPR
----------	--	---	---	----------------	--------------------------	------

### SERIE SUIT VRV

#### UNIDADES INTERIORES - CONDUCTOS **NOVEDAD 2023**

SUITCON028	2.408/20	2.752/20	814x210x467	450	1/4 - 3/8"	<b>958 €</b>
SUITCON036	3.096/30	3.440/30	814x210x467	500	1/4 - 1/2"	<b>986 €</b>
SUITCON045	3.870/35	4.300/35	814x210x467	620	1/4 - 1/2"	<b>1.015 €</b>
SUITCON071	6.106/340	6.708/340	1.445x260x680	1.500	3/8 - 5/8"	<b>1.369€</b>
SUITCON100H	8.600/450	9.460/450	1.190x370x620	2.300	3/8 - 5/8"	<b>1.615€</b>
SUITCON120H	10.320/450	11.180/ 450	1.190x370x620	2.300	3/8 - 5/8"	<b>1.683€</b>
SUITCON150H	12.900/450	14.620/450	1.190x370x620	2.300	3/8 - 5/8"	<b>1.939€</b>
SUITCON220	17.209/1.200	18.930/1.200	1.465x448x811	3.750/3.250/2.900	1/2-7/8"	<b>3.428€</b>
SUITCON280	24.080/1.300	26.488/1.300	1.465x448x811	4.100/3.250/2.900	1/2-7/8"	<b>3.885€</b>
SUITCON450	38.700/2.600	43.000/2.600	2.165x676x916	6.000	5/8-1" 1/8	<b>6.856€</b>
SUITCON560	48.160/3.400	54.180/3.400	2.165x676x916	8.000	5/8-1" 1/8	<b>9.142€</b>

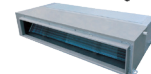
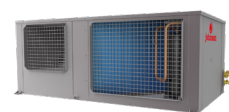
#### UNIDADES INTERIORES - CASSETTES **NOVEDAD 2023**

SUITCAS028K	2.408/15	2.752/ 15	653x267x585 (650x30x650)	246/327/440	1/4 - 3/8"	<b>969 €</b>
SUITCAS036K	3.096/23	3.440/23	653x267x585 (650x30x650)	327/432/530	1/4 - 1/2"	<b>998 €</b>
SUITCAS045K	3.870/23	4.300/23	653x267x585 (650x30x650)	327/432/530	1/4 - 1/2"	<b>1.026 €</b>
SUITCAS071K	6.106/18~63	6.880/18~63	833x232x900 (950x50x950)	825/1.140/1.310	3/8 - 5/8"	<b>1.100 €</b>
SUITCAS100K	8.600/26~66	9.460/26~66	833x286x900 (950x50x950)	1.000/1.200/1.500	3/8 - 5/8"	<b>1.598 €</b>
SUITCAS125K	10.750/40~100	12.040/40~100	833x286x900 (950x50x950)	1.200/1.400/1.700	3/8 - 5/8"	<b>1.626 €</b>
SUITCAS160K	13.760/160	14.620/160	833x286x900 (950x50x950)	1.800	3/8 - 5/8"	<b>2.179 €</b>

#### Sistemas de control y accesorios

Control por cable SUITCP	<b>125 €</b>
Control centralizado JCG145CM	<b>1.750 €</b>
Distribuidor EVRI-BP1 (23 kW)	<b>129 €</b>
Distribuidor EVRI-BP2 (23 y 26 kW)	<b>255 €</b>
Distribuidor EVRI-BP3 (49 y 92 kW)	<b>450 €</b>

\*Los productos, precios, características e imágenes que se muestran son válidos salvo error de edición



## ENFRIADORAS, AEROTERMIA Y ACS

CONJUNTO	Potencia Frigorífica (kW), SEER	Potencia Calorífica (kW), SCOP	Rango de temperatura ambiente [R/C]	Rango de temperatura de consigna de agua [R/C]	Caudal de agua (m³/h) / Caudal de aire (m³/h)	Dimensiones Unidad exterior (AnxAlxFon)mm	PVPR
----------	---------------------------------	--------------------------------	-------------------------------------	--	---	---	------

### MINI CHILLERS

#### SERIE ICEBERG **NOVEDAD 2023**

ICEBERG9	10/8,31	10/7,05	-5~43 / -25~35 °C	5~25 / 25~65°C	1,72 (0,4-2,1)/4.500	865x1.040x410	<b>6.283 €</b>
ICEBERG12	12,2/7,79	12,2/6,63			2,10 (0,7-2,50)/5.200	865x1.040x410	<b>6.855 €</b>
ICEBERG16 (Trifásica)	15,4/7,54	16/4,46			2,75 (0,70-2,50)/5.200	865x1.040x410	<b>7.712 €</b>



### MODULAR CHILLERS

#### SERIE GLACIAR **NOVEDAD 2023**

GLACIAR75M (Trifásica)	70/2,61 (EER)	75/3,16 (COP)	-10~48 / -20~43 °C	0~20 / 25~54°C	12,04/28.500	2.000x1.770x960	<b>36.570 €</b>
GLACIAR90M (Trifásica)	82/2,95 (EER)	90/3,2 (COP)			15/35.000	2.220x2.315x1.135	<b>49.345 €</b>
GLACIAR140M (Trifásica)	130/ 2,57 (EER)	138/3,1 (COP)			22,36/50.000	2.220x2.315x1.135	<b>60.055 €</b>



CONJUNTO	Potencia Frigorífica (kW),SEER	Potencia Calorífica (kW), SCOP	Clasificación	Rango de temperatura ambiente [R/C/ACS]	Rango de temperatura de consigna de agua [R/C/ACS]	Caudal de agua (m³/h) / Caudal de aire (m³/h)	Dimensiones (AnxAlxFon)mm	PVPR
----------	--------------------------------	--------------------------------	---------------	---	--	---	---------------------------	------

### AEROTERMIA

#### SERIE AURUM R290 - UNIDADES MONOBLOCK **NOVEDAD 2023**

AURUM-AT90M	7,44/7,45	9,67/4,87	A+++/A+++	16~45/-25~45/-25~45	10~25/20~55/20~75	1/3.500	1.187x805x418	<b>9.890 €</b>
AURUM-AT150M	13,74/7,23	16,85/4,90	A+++/A+++			1.80/6.500	1.287x904x448	<b>14.625 €</b>
AURUM-AT220T (Trifásica)	18,86/7,05	23,06/4,83	A+++/A+++			3/8.000	1.187x1.456x488	<b>21.740 €</b>



#### SERIE AURUM R32 - UNIDADES MONOBLOCK **NOVEDAD 2023**

AURUM80M	7,97/7,86	8,36/4,89	A+++/A++	16~45/-25~45/-25~45	10~25/20~55/20~60	1,1/3.500	1.100x850x445	<b>6.599 €</b>
AURUM100M	12,44/7,32	12,84/4,55	A+++/A++			1,75/4.500	1.100x850x445	<b>7.855 €</b>
AURUM160M	15,58/7,18	17,23/4,58	A+++/A++			2,52/7.000	1.100x850x480	<b>9.750 €</b>
AURUM200T (Trifásica)	21,84/7,11	21,20/4,67	A+++/A++			3,20/8.500	1.100x1.450x445	<b>14.495 €</b>
AURUM260T (Trifásica)	26,50/7,07	26,88/4,60	A+++/A++			4,12/8.500	1.100x1.450x445	<b>15.999 €</b>



MODELO	Potencia Frigorífica min/med/máx (kW)	Potencia Calorífica min/med/máx (kW)	Consumo min/med/máx (W)	Nivel sonoro min/med/máx (dB)	Dimensiones (AnxAlxFon)mm	Conexión hidráulica	PVPR
--------	---------------------------------------	--------------------------------------	-------------------------	-------------------------------	---------------------------	---------------------	------

### FAN COILS SERIE MISTRAL

#### FAN COIL MURAL **NOVEDAD 2023**

MISTRALPA30	2,19/2,54/2,91	2,42/2,77/3,23	9/11/15	27/30/32	915x290x230	3/4"	<b>712 €</b>
MISTRALPA40	2,88/3,3/3,81	3,09/3,65/4,3	15/22/34	35/39/45	915x290x230	3/4"	<b>790 €</b>
MISTRALPA50	3,48/3,98/4,47	3,62/4,23/4,84	13/18/26	30/34/38	1.027x315x230	3/4"	<b>872 €</b>



#### FAN COIL CONDUCTO HORIZONTAL **NOVEDAD 2023**

MISTRALCON30	1,79/2,33/2,82	2,08/2,8/3,56	11/15/25	26,7/33,1/40,3	841x241x522	3/4"	<b>558 €</b>
MISTRALCON50	2,55/3,16/3,83	3,01/3,9/4,84	11/20/42	26,8/34,7/41,1	941x241x522	3/4"	<b>598 €</b>
MISTRALCON60	3,09/4,01/4,78	4,03/5,17/6,25	12/25/53	29,9/38,9/46,1	1.161x241x522	3/4"	<b>626 €</b>
MISTRALCON80	4,45/5,49/6,7	5,2/6,64/8,39	16/28/62	31,1/39,4/47,7	1.461x241x522	3/4"	<b>850 €</b>
MISTRALCON100	5,15/6,62/7,92	5,86/7,94/9,92	19/42/93	33/43/50,2	1.566x241x522	3/4"	<b>920 €</b>
MISTRALCON120	6,46/8,5/9,83	7,57/10,24/12,58	24/53/111	33,8/44/50,9	1.856x241x522	3/4"	<b>1.026 €</b>



#### FAN COIL CASSETTE **NOVEDAD 2023**

MISTRALCAS75K	4,6/5,45/6,12	5,43/6,35/6,27	17/28/42	34/40/44	840x300x840 (950x45x950)	3/4"	<b>998 €</b>
MISTRALCAS95K	6,35/6,84/7,84	7,35/8/8,49	33/42/76	39/42/46	840x300x840 (950x45x950)	3/4"	<b>1.100 €</b>
MISTRALCAS120K	6,67/7,12/7,87	7,9/8,54/9,16	45/58/85	41/44/48	840x300x840 (950x45x950)	3/4"	<b>1.150 €</b>
MISTRALCAS150K	7,48/8,82/11,19	10,07/11,73/14,92	39/58/127	39/43/49	840x300x840 (950x45x950)	3/4"	<b>1.255 €</b>



#### FAN COIL SUELO TECHO **NOVEDAD 2023**

MISTRALSU35	2,22/2,89/3,50	2,35/3,10/3,80	10/17/26	36/44/52	1.240x495x200	3/4"	<b>725 €</b>
MISTRALSU50	2,71/3,48/4,30	2,81/3,70/4,70	14/25/50	43/51/59	1.240x495x200	3/4"	<b>750 €</b>
MISTRALSU60	3,58/4,32/5,43	3,93/4,81/6,38	12/18/37	28/33/42	1.500x592x220	3/4"	<b>872 €</b>
MISTRALSU80	4,57/6,12/7,35	4,71/6,46/8,05	22/53/113	49/58/63	1.360x591x200	3/4"	<b>900 €</b>



### Accesorios

Control por cable MISTRALCP	<b>149 €</b>
Control por cable MISTRALSUC75 (Fan Coil Suelo-Techo)	<b>185 €</b>



## ENFRIADORAS, AEROTERMIA Y ACS

CONJUNTO	Instalación	Capacidad (l)	Superficie de intercambio (m <sup>2</sup> )	Volumen de intercambio (l)	Presión máxima (bar)/temperatura máx (°C)	Dimensiones (ØxA) mm	PVPR
<b>INTERACUMULADORES</b>							
<b>SERIE J-INTEX DUPLEX 2205 <i>NOVEDAD 2023</i></b>							
JINTEX150P	Vertical mural	150	1,80	7,72	8/95	560x1.114	<b>1.746€</b>
JINTEX150S	Vertical suelo	150	1,80	7,72	8/95	560x1.114	<b>1.746€</b>
JINTEX200S	Vertical suelo	190	2,40	10,30	8/95	560x1.333	<b>1.969€</b>
JINTEX300S	Vertical suelo	280	3	12,88	8/95	560x1.833	<b>2.343€</b>
<b>Accesorios</b>							
Resistencia eléctrica de titanio 1,5 kW 2050037							<b>143€</b>
Termostato para resistencia 2040151							<b>52€</b>



CONJUNTO	Instalación	Capacidad (l)	Presión máxima	Rango de temperatura de trabajo °C	Dimensiones (ØxA) mm	PVPR
<b>DEPÓSITOS DE INERCIA</b>						
<b>SERIE J-INER <i>NOVEDAD 2023</i></b>						
JINERCI30H	Vertical mural u horizontal Horizontal en techo o suelo	30	3	4-100	310x573	<b>466 €</b>
JINERCI50H	Vertical mural u horizontal Horizontal en techo o suelo	50	3	4-100	310x923	<b>503 €</b>
JINERCI100V	Vertical mural/suelo	100	3	4-100	560x730	<b>723 €</b>



CONJUNTO	Capacidad de calentamiento (kW)/SCOP/Eficiencia/ Perfil de consumo	Volumen (l)	Temperatura de salida del agua por defecto/ máxima °C	Condiciones de trabajo °C	Tipo de acumulador	Tipo de ánodo/ Serpentin Solar	Dimensiones mm	PVPR
<b>ACUMULADORES AEROTÉRMICOS PARA ACS SERIE MANANTIAL</b>								
<b>ACUMULADORES AEROTÉRMICOS INSTALABLES EN PARED <i>NOVEDAD 2023</i></b>								
MANANTIAL110M	0,85/2,8/A+/M	110	55/75	-15~45	Acero vitrificado	Magnesio y Electrónico de titanio / -	Ø520x1.360	<b>2.283 €</b>
MANANTIAL150M	0,85/3,1/A+/M	150	55/75	-15~45	Acero Inox Duplex 2205		Ø560x1.475	<b>2.569 €</b>
<b>ACUMULADORES AEROTÉRMICOS PARA ACS <i>NOVEDAD 2023</i></b>								
MANANTIAL190	2,8/3,81/A+/M	190	55/70	-15~46	Acero Inoxidable SUS304	Magnesio/-	Ø650x1.485	<b>2.998 €</b>
MANANTIAL300	2,8/3,89/A+/L	300	55/70	-15~46		Electrónico/-	Ø650x1.890	<b>3.855 €</b>
MANANTIAL300S	2,8/3,89/A+/L	300	55/70	-15~46		Electrónico/ incluido	Ø650x1.890	<b>4.140 €</b>





## ENFRIADORAS, AEROTERMIA Y ACS

MODELO	Consumo (W)/Clasificación energética/Perfil de consumo	Temperatura del agua °C	Tipo de gas/ Combustión	Presión mín-máx agua (bar)	Flujo de agua mín-máx l/min	Dimensiones (AnxAlxFon)mm	PVPR
--------	--	-------------------------	-------------------------	----------------------------	-----------------------------	---------------------------	------

### CALENTADORES DE GAS

#### SERIE ARGÓN **NOVEDAD 2023**

ARGON11BUTK	4,5/A/M	35-60	Butano/Cámara estanca	0,2-10	8-14	372x663x223	<b>399€</b>
ARGON11GNK	4,5/A/M	3,09/3,65/4,3	Natural/Cámara estanca	0,2-10	8-14	372x663x223	<b>399€</b>

#### ACCESORIOS CALENTADORES

Tubo coaxial M/H Calentador Ø 60/100x250mm Blanco ES610-250MHP1	<b>3,80 €</b>	Terminal Coaxial Calentador Ø 60/100mm Negro ES610DFV18	<b>20,80 €</b>
Tubo coaxial M/H Calentador Ø 60/100x500mm Blanco ES610-500MHP1	<b>5,40 €</b>	Teja Calentador Aluminio PVC Negro ES-TEJA	<b>43,70 €</b>
Tubo coaxial M/H Calentador Ø 60/100x1.000mm Blanco ES610-1000MHP1	<b>7,50 €</b>	Abrazaderas Pared Calentador Ø 100mm Blanco ES10ABPRP3	<b>1,40 €</b>
Codo 90° Coaxial M/H Calentador Ø 60/100mm Blanco ES610-90MHP1	<b>6,40 €</b>	Plafón Calentador Ø 100mm Blanco ES10PL6	<b>2,66 €</b>
Codo 45° Coaxial M/H Calentador Ø 60/100mm Blanco ES610-45MHP1	<b>7 €</b>	Conexión Vertical Multicompatible Calentador Ø60/100mm Blanco ES610CVMULTIP1	<b>16 €</b>



MODELO	Capacidad (l)	Eficiencia/Perfil de consumo/ Consumo medio	Potencia (kW)/Presión nominal (Mpa)	Espesor de aislamiento mm	Instalación/ Dimensiones (AnxAlxFon) mm	PVPR
--------	---------------	---	-------------------------------------	---------------------------	---	------

### TERMOS ELÉCTRICOS

#### SERIE RADIUM **NOVEDAD 2023**

RADIUM30	30	C/S/1-2 personas	1,5/0,75	20	Vertical/340x600x340	<b>129€</b>
RADIUM50	50	C/M/2-3 personas	1,5/0,75	20	Vertical/450x600x450	<b>165€</b>
RADIUM80	80	C/M/2-4 personas	1,5/0,75	20	Vertical/450x805x450	<b>195€</b>
RADIUM100	100	C/M/3-5 personas	1,5/0,75	20	Vertical/450x970x450	<b>209€</b>



## ENERGÍAS RENOVABLES

MODELO	Potencia nominal (kW)/Tensión nominal (V)/Corriente nominal (A)/ Tipo de conector	Material interfaz usuario	Clasificación protección/Protección sobrecorriente/Protección de corriente residual/Más protecciones	Consumo en standby (W)	Temperatura funcionamiento (°C)/ Humedad/Altitud (m)	Dimensiones (AnxAlxFon) mm	PVPR
--------	---	---------------------------	--	------------------------	--	----------------------------	------

### CARGADORES DE COCHES ELÉCTRICOS

#### SERIE DYNAMO **NOVEDAD 2023**

DYNAMO74	7,4/AC220 ~ 240V 50-60Hz/ Max 32A (6-32A ajustable)/Tipo 2	ABS +PC Grado de inflamabilidad V - 0	IP65 (Carcasa)-IP54(Conector)/ Máximo 32A-Recomendado 36A/ AC TIPO A 30mA, DC6mA / Comprobación de tierra, Protección sobretensión-subsensión, Exceso de temperatura	<10	-25 ~ 50/ 3%~95%/ <2000	200x330x109	<b>499 €</b>
----------	--	---------------------------------------	--	-----	-------------------------	-------------	--------------





**Estamos  
contigo**



## Departamento de Prescripción

Nuestro departamento de prescripción se encarga de asesorarte y acompañarte en todo momento. Con el estudio sobre plano de la instalación y la elaboración del esquema de principios con los cálculos frigorífico y eléctrico, determinamos cuál de nuestros equipos de climatización se adapta mejor a tus necesidades. Además nos encargamos de elaborar presupuestos y de acompañarte hasta el lugar donde se va a producir la instalación.

## Solicitud de puesta en marcha

Los equipos de climatización VRV, Aerotermia y Modular-Chiller incluyen el servicio de puesta en marcha con el asesoramiento técnico de nuestro equipo de profesionales.

## Asistencia y Servicio Técnico

Nuestros productos están respaldados por una extensa red de servicios de asistencia técnica para atender y reparar cualquier avería. Puedes contactar con nosotros a través de:



Teléfono: 966 18 18 88. Puedes llamarnos de 9 a 13.00 y de 16.00 a 18.00 horas



Solicitud de reparación online: Puede solicitar también asistencia técnica las 24 horas del día y los 7 días de la semana con nuestro servicio online de tickets de soporte.

## Solicitud de repuestos originales

Tenemos a tu disposición repuestos originales. Si en algún momento necesitas cambiar alguna pieza, nosotros te la facilitaremos.

## También puedes encontrarnos en:



[ponjohnsonentuvda.es](http://ponjohnsonentuvda.es)



[info@ponjohnsonentuvda.es](mailto:info@ponjohnsonentuvda.es)



# Condiciones de venta y garantía

## 1. CONDICIONES GENERALES

Las condiciones generales de venta descritas a continuación serán de aplicación para todas las ventas de producto realizadas por EAS ELECTRIC SMART TECHNOLOGY S.L.U. de productos de su marca EJOHNSON y se considerarán conocidas y aceptadas por el comprador al realizar su pedido, siendo éstas de total aplicación, salvo acuerdo por escrito entre las partes o imperativo legal.

## 2. ACEPTACIÓN DE PEDIDOS

Cualquier oferta comercial, presupuesto o pedido preparado por EAS ELECTRIC SMART TECHNOLOGY S.L.U. estará estrictamente limitado a su destinatario y, en cualquier caso, estará sujeto a las presentes Condiciones Generales de Venta y Garantía. De la misma manera, la aceptación de cualquier pedido de producto estará sujeta al pago de cualquier cantidad debida, así como a los estándares de cumplimiento que EAS ELECTRIC SMART TECHNOLOGY S.L. establezca en cada momento.

## 3. PRECIOS Y ENVÍOS

Los precios de venta indicados en la tarifa vigente de cada momento incluyen la entrega de los equipos desde nuestros centros logísticos a los almacenes del comprador, dirección de entrega indicada o a pie de obra sobre camión en toda la Península y Baleares, cumpliendo siempre con las condiciones de pedido mínimo establecidas en cada caso. Los envíos a Canarias, Ceuta y Melilla quedan excluidos de portes y corren a cargo del solicitante. EAS ELECTRIC SMART TECHNOLOGY S.L.U. se reserva el derecho de modificar los precios de su tarifa, debiendo en estos casos notificárselo a los clientes.

En el caso de que los precios se reflejen en una oferta, serán válidos durante el período indicado en la misma y, si no se indica nada, durante 30 días. EAS ELECTRIC SMART TECHNOLOGY S.L.U. se reserva el derecho de variar los precios admitidos en el pedido en caso de cualquier factor no atribuible o fuera del control de EAS ELECTRIC SMART TECHNOLOGY S.L.U., como por ejemplo, el aumento de los costes en mano de obra, en materiales o en transporte.

## 4. RECEPCIÓN DE PEDIDO

El cliente dispone para examinar/revisar el producto de un plazo de 24 horas contadas desde la fecha de recepción indicada en el albarán de entrega de la compañía de transportes. Transcurrido este plazo se considera que el cliente recibe el producto en su plena conformidad y no tendrá derecho de reclamar cualquier daño. Ante cualquier daño o duda que presente en el embalaje de origen por pequeño que sea, es necesario indicarlo en el albarán de entrega, para que este pudiera ser reemplazado.

## 5. ENVÍO DE PEDIDO

Los plazos de entrega son orientativos y ningún daño, interés, perjuicio, penalidad, multa o indemnización serán reconocidos al Comprador en caso de retraso, sea el motivo que sea.

## 6. CONDICIONES DE PAGO

El pago del precio de los productos suministrados por EAS ELECTRIC SMART TECHNOLOGY S.L.U. se hará al contado, salvo que se conceda crédito al Comprador, en cuyo caso lo hará efectivo en la forma y en el plazo o plazos previstos en factura.

## 7. DEVOLUCIONES

EAS ELECTRIC SMART TECHNOLOGY S.L.U. no admitirá devoluciones de mercancía suministrada y entregada, excepto en casos justificados y autorizados por EAS ELECTRIC SMART TECHNOLOGY S.L.U., donde es necesario que se encuentren en perfecto estado de conservación, embalaje y funcionamiento.

Será imprescindible la autorización escrita y numerada para la recepción de la mercancía en nuestras dependencias y los portes originados por la citada devolución, siempre serán por cargo del Comprador.

## 8. GARANTÍAS

EAS ELECTRIC ofrece una garantía en sus productos tanto de EAS ELECTRIC como de JOHNSON de reparación contra todo defecto de funcionamiento proveniente de la fabricación, incluyendo mano de obra y piezas de recambio, en los plazos y términos indicados a continuación:

3 años: Gama Doméstica, Gama Comercial, VRV de uso doméstico, M-Thermal Monoblock y Biblock, Fan Coils de uso doméstico, Acumuladores aerotérmicos de ACS, Bombas de Piscina, Minichillers de uso doméstico, Calentadores solares compactos, Termosifones, Purificadores, Deshumidificadores y demás aparatos de tratamiento del aire.

2 años: Conductos de alta presión, VRV de uso profesional y VRV centrifugos, Minichillers de uso profesional, Modular Chillers, Fan Coils de uso profesional y Cortinas de aire.

5 años: Depósitos de inercia, y compresor (solo componente) para todos los aparatos.

7 años (Península)/3 años (Canarias y Baleares): Interacumuladores.

8 años: Compresor (solo componente) en productos seleccionados.

De acuerdo con lo anterior, EAS ELECTRIC SMART TECHNOLOGY S.L.U. reparará o sustituirá cualquier producto defectuoso debido a fallos en el diseño, a los materiales utilizados en su fabricación según las siguientes condiciones:

Cláusulas:

- Para hacer efectiva esta garantía deberá presentar la factura de compra el usuario final, junto con la información completa sobre el defecto, el cual deberá ser aprobado por el departamento de asistencia técnica de EAS ELECTRIC SMART TECHNOLOGY S.L.U.

- La garantía de los sistemas VRV está sujeta al estudio de esquema de principios por parte del departamento de prescripción de EAS ELECTRIC SMART TECHNOLOGY S.L.U.

- Para las unidades de aeroterminia, modular chiller y sistemas VRV, será imprescindible realizar una puesta en marcha con el servicio técnico oficial tras la instalación para poder acogerse a la cobertura de la garantía.

- Para las máquinas que funcionen con circuito de agua, la calidad de esta deberá analizarse antes de su uso y cumplir con los estándares de la Directiva Europea 98/83 CE y los criterios indicados en la Norma UNE 112.076.

- El producto deberá haber sido debidamente instalado, mantenido y operado según las instrucciones de instalación y funcionamiento que acompañan el producto.

- El cliente no habrá, por sí o por un tercero, tratado de reparar el producto o sustituido piezas del mismo, salvo autorización expresa por parte de EAS ELECTRIC SMART TECHNOLOGY S.L.U.

- Cualquier anomalía o daño ajeno en el equipo por la que tenga que acudir el SAT autorizado de zona, la intervención tendrá que ser abonada en su totalidad



2  
años

**GARANTÍA  
TOTAL**



3  
años

**GARANTÍA  
TOTAL**



5  
años

**GARANTÍA  
COMPRESOR**



8  
años

**GARANTÍA  
COMPRESOR**

por el usuario/instalador o distribuidor ya que, de no serlo, el equipo perderá la garantía comercial.

- Las reparaciones realizadas en garantía no darán derecho a una prolongación o renovación de la garantía original de la unidad.
- El período de garantía de cualquier recambio es de 6 meses, menos el compresor de los aparatos de aire acondicionado pedido como recambio, que tendrá 1 año de garantía.

Quedan excluidos los siguientes casos:

- Los aparatos utilizados indebidamente, de manera no conforme a las instrucciones de uso.
- Mantenimiento o conservación del aparato: cargas de gas, revisiones periódicas ajustes, engrases.
- Los aparatos desmontados o manipulados por el usuario o personas ajenas a los servicios técnicos autorizados y el uso de piezas de recambio no originales o no especificadas por el fabricante.
- Los materiales rotos o deteriorados por desgaste o uso normal del aparato: mandos a distancia, juntas, plásticos, filtros, piezas frágiles de cristal, etc.
- Los aparatos que no lleven identificado el número de serie de fábrica o en los que éste haya sido alterado o borrado.
- Las averías producidas por causas fortuitas o siniestros de fuerza mayor, o como consecuencia de un uso anormal, negligente o inadecuado del aparato.
- Responsabilidades civiles de cualquier naturaleza.
- Pérdidas o daños en el software o soportes de información.
- Averías producidas por factores externos como alteraciones de corriente, sobrecargas eléctricas, suministro de voltaje excesivo o incorrecto, radiación y descargas electrostáticas incluyendo rayos.
- Los defectos de instalación, tales como falta de conexión de toma de tierra entre unidades interior y exterior, falta de toma de tierra en la vivienda, alteración del orden de las fases y el neutro, abocardados en mal estado o conexión con tuberías frigoríficas de distinto diámetro.
- Cuando exista preinstalación, los daños ocasionados por no realizar una adecuada limpieza previa de la instalación con nitrógeno y comprobación de estanqueidad.
- Las vinculaciones de dispositivos externos (tales como conexiones Wi-Fi). Esto nunca podrá derivar en cambio de unidad.
- Las sustituciones y/o reparaciones en equipos o dispositivos instalados o localizados a una altura equivalente o superior a 2'20 metros del suelo.
- Daños por congelación en intercambiadores de placas y/o de tubo, y en condensadoras y enfriadoras de agua.
- Daños en fusibles, lamas, focos, flujostato de caudal, filtros y otros elementos derivados del desgaste normal debido a la operación del equipo.
- Las averías que tengan su origen o sean consecuencia directa o indirecta de: contacto con líquidos, productos químicos y otras sustancias, así como de condiciones derivadas del clima o el entorno: terremotos, incendios, inundaciones, calor excesivo o cualquier otra fuerza externa, como insectos, roedores y otros animales que puedan tener acceso al interior de la máquina o sus puntos de conexión.
- Daños derivados de terrorismo, motín, alboroto o tumulto popular, manifestaciones y huelgas legales o ilegales; hechos de actuaciones de las Fuerzas Armadas o de los Cuerpos de Seguridad del Estado en tiempos de paz; conflictos armados y actos de guerra (declarada o no); reacción o radiación nuclear o contaminación radiactiva; vicio o defecto propio de los bienes; hechos calificados por el Gobierno de la Nación como de 'catástrofe

o calamidad nacional'.

#### **9. PERMISOS E IMPUESTOS**

El Comprador deberá gestionar y obtener a su cargo todos los permisos de cualquier clase que pudieran ser necesarios para la comercialización de los productos en cualquier territorio, la ejecución o uso de cualquier instalación o la modalidad de venta pactada. Una vez transferida la titularidad del Producto, los tributos, tasas, precios públicos, gravámenes o cánones correrán a cargo de la parte compradora.

#### **10. MARCAS REGISTRADAS**

El Comprador no llevará a cabo (ni autorizará a un tercero) acto alguno que dañe, pueda dañar o fuera perjudicial en relación a las marcas u otros derechos de propiedad industrial e intelectual propiedad de, licenciadas a favor de o utilizadas por EAS ELECTRIC SMART TECHNOLOGY S.L.U. y en especial, no usará ni llevará a cabo ni permitirá alteración, eliminación, ocultación o registro alguno de las marcas incorporadas (totalmente o en parte) en los productos JOHNSON.

#### **11. LEY APLICABLE Y JURISDICCIÓN**

Las condiciones generales de venta se entenderán aceptadas por el comprador al realizar el pedido.

EAS ELECTRIC SMART TECHNOLOGY S.L.U. y el comprador acuerdan que todo litigio cualquiera que sea su naturaleza, será sometido expresa e inequívocamente a la jurisdicción exclusiva de los tribunales de Orihuela (Alicante-ESPAÑA), si bien EAS ELECTRIC SMART TECHNOLOGY S.L.U. podrá proceder judicialmente contra el comprador ante los tribunales de cualquier jurisdicción en la que este resida o desarrolle su negocio.

#### **12. GESTIÓN DE LOS RESIDUOS DE ENVASES**

Los productos suministrados por EAS ELECTRIC SMART TECHNOLOGY S.L.U. incluyen sus envases, que se acogen a las excepciones contempladas en la disposición adicional primera de la Ley 11/1997, de envases y residuos de envases. El Comprador, como poseedor final de los residuos de envases o envases usados, es el responsable de la adecuada gestión ambiental de los mismos.

#### **13. PROTECCIÓN DE DATOS**

En cumplimiento del Reglamento general de protección de datos de la UE (Reglamento (UE) 2016/679, del Parlamento Europeo y del Consejo, de 27 de abril de 2016), los datos personales y/o profesionales, así como los de los profesionales o asalariados obtenidos en el marco de las operaciones llevadas a cabo con EAS ELECTRIC SMART TECHNOLOGY S.L.U., podrán ser tratados en el marco de la prestación del servicio titularidad de EAS ELECTRIC SMART TECHNOLOGY S.L.U. a efectos puramente comerciales. El Comprador, nos ha autorizado con anterioridad y de manera expresa al tratamiento de sus datos personales. El interesado, podrá ejercitar los derechos de acceso, rectificación, supresión, limitación, portabilidad de los datos y oposición previstos en la RGPD.

#### **14. CUMPLIMIENTO DE LA NORMATIVA VIGENTE**

El Comprador deberá cumplir con la normativa vigente en relación con los Productos en la medida en que ésta le resulte aplicable.



**JOHNSON**

**Tarifa reducida Climatización 2023**

Queda prohibida la reproducción total o parcial sin el permiso expreso de la marca.

johnson se reserva el derecho de modificar las características de estos aparatos, disponibilidad o precios sin previo aviso.

Pol. Industrial San Carlos,  
Camino de la Sierra S/N Parcela 11  
03370 - Redován (Alicante)  
[www.ponjohnsonentuvda.es](http://www.ponjohnsonentuvda.es)